

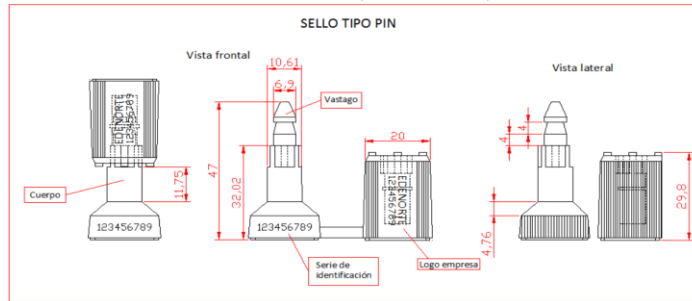
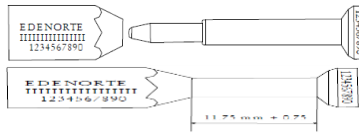


FICHA DE DATOS GARANTIZADOS					DEPARTAMENTO	
DIRECCIÓN DE REDUCCIÓN DE PÉRDIDAS						
CONTROL DE CALIDAD MATERIALES Y PROCESOS						
						
SELLO TIPO PIN MORADO					Foto de referencia	
					Edenorte	1008100
ITEM	DATOS	UNIDAD	PEDIDO	OFRECIDO	COMPROBACIÓN Y MEDICIÓN	RESULTADO
1	Proceso de Compras	(*)			
2	Empresa proveedora	(*)			
3	Fabricante	(*)			
4	Marca	(*)			
5	Modelo	(*)			
6	País de origen	(*)			
7	Norma de fabricación y ensayos	ISO/PAS17712/ASTM A123			
8	Características Constructivas			
8.1	Tipo de metal a utilizar para el cuerpo	Acero al carbón con recubrimiento anti-oxidante según ASTM A123			
8.2	Ajuste o tipo de cierre	Cierre permanente. El cerrado debe garantizar que al aplicar fuerza para la apertura ilegal, el sello quede inutilizable y evidencie la violación.			
8.3	Recubrimiento	Plástico de alta resistencia (ABS)			
8.4	Color del recubrimiento	Morado (RAL 4008) Pantone 246C			
8.5	Protección UV - Cristalización.	Resistente a los rayos U.V.			
8.6	Exposición a la intemperie	Resistente a las variaciones climáticas			
9	Características Mecánicas			
9.1	Fuerza mínima de separación	Lbs.	2200			
9.2	Fuerza mínima de corte	Lbs.	751			
10	Características Dimensionales			
10.1	Distancia entre cabeza tornillo y el casquete	mm	11.75 ± 0.75			
10.2	Diámetro del tornillo	mm	9.5			
10.3	Diámetro del tornillo con recubrimiento	mm	10.00 ± 0.5			
10.4	Codificación	Ver dibujo anexo para identificar detalles concernientes a la colocación del serial y el logo.			
10.5	Grabado auxiliar.	Se debe grabar la codificación en el cuerpo de metal del sello donde no sea visible a simple vista. (**)			
10.6	Cantidad de dígitos codificación	Num	10			
10.7	Los dígitos 1 y 2 representan	Num	Año de fabricación			
10.8	Los dígitos 3 y 4	Núm.	05			
10.9	Los dígitos 5,6,7, 8, 9, 10	Núm.	Secuencial			
11	Documentación y garantía			
11.1	Certificado de fabrica ISO 9000	SI			
11.2	Certificado de pruebas de laboratorio	SI			
11.3	Garantía	años	5			
12	Embalaje			
12.1	Los sellos deben venir en empaque transparentes en grupos de 20 unids., ubicados de forma secuencial de menor a mayor.	SI			
12.2	Los grupos de sellos de 20 unids. deberán de venir en cajas numeradas.	SI			
12.3	Los datos de la caja deben estar impresos en etiqueta, la cual tendrán como mínimo la numeración inicial y final de los sellos con su respectivo color.	SI			



(*) A indicar por el oferente

.....

Fecha de la oferta

.....

Nombre y firma del oferente

.....

Sello

COMENTARIOS:

En caso de haber una solicitud adicional por parte de La Distribuidora o que el Fabricante entienda deba entregar información adicional, para la correcta evaluación de la propuesta, se deberá hacer por escrito y ser anexo a esta tabla de Datos Garantizados.